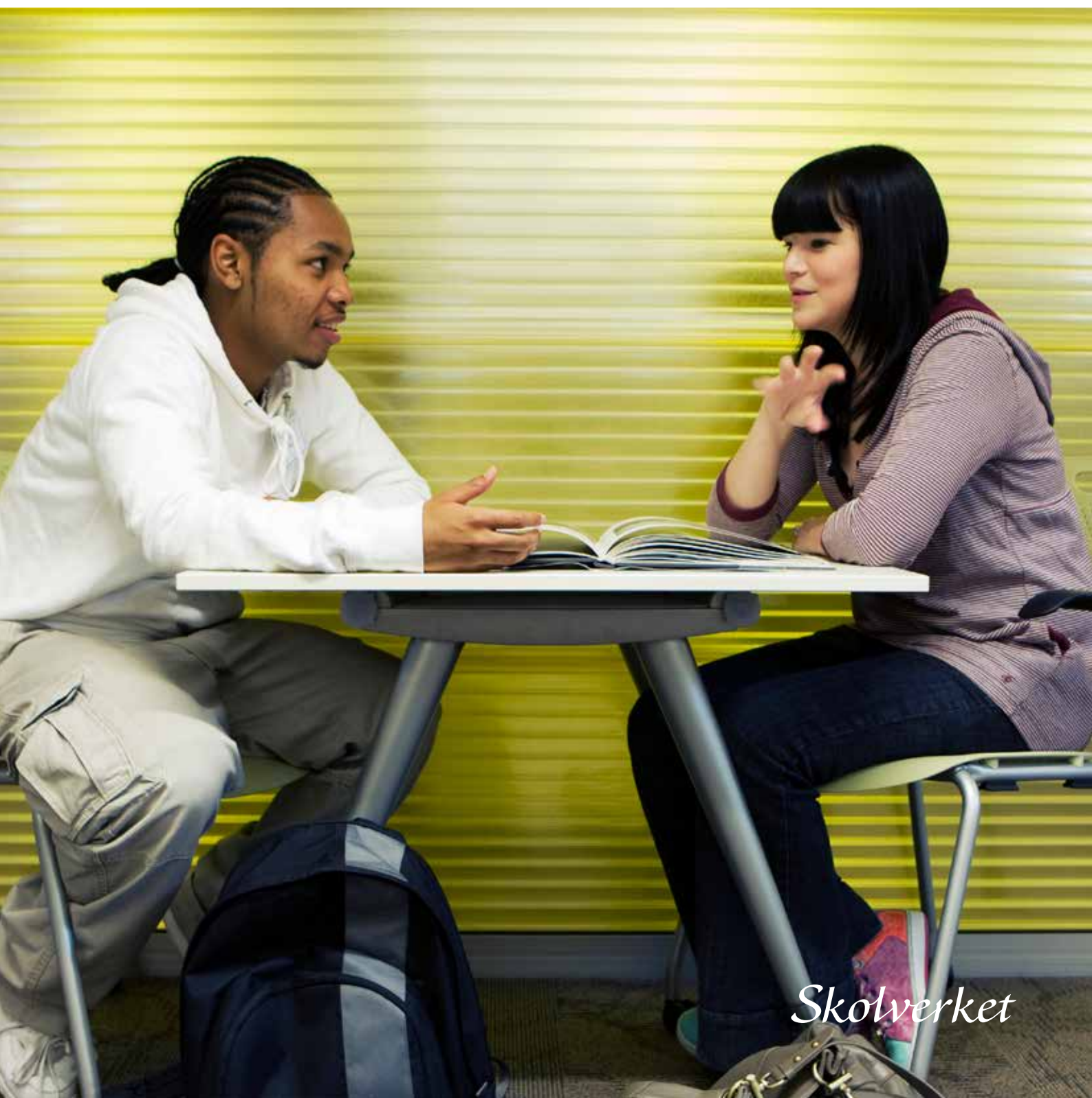


Den svenska
skolan för
nyanlända

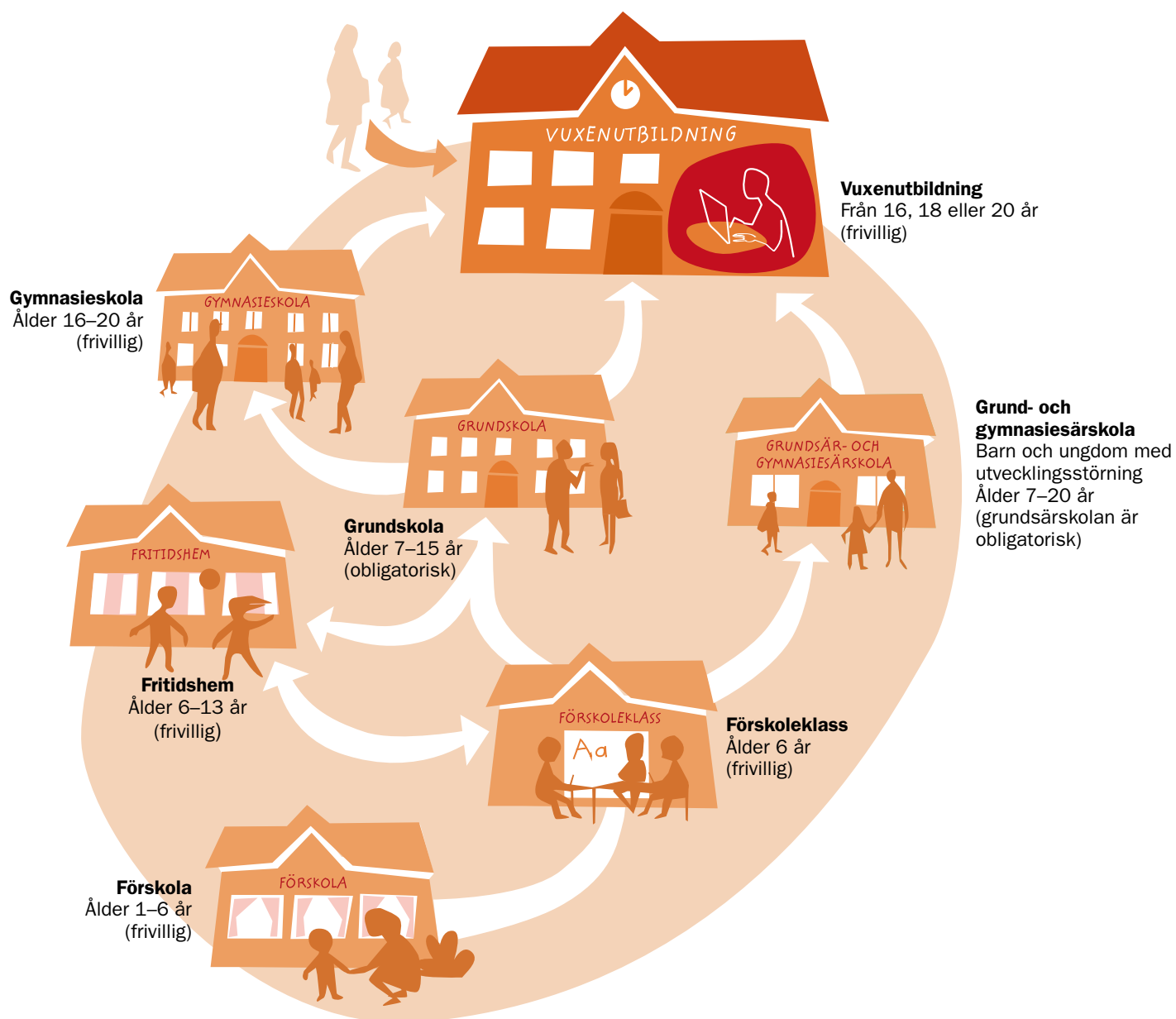
För unga vuxna

Vuxenutbildning



Skolverket

Det här är den svenska skolan



Många studievägar för dig som är ung vuxen

Som nyanländ till Sverige har man tillgång till det svenska skolsystemets många möjligheter. Barn upp till 15 år har skolplikt och går i den svenska grundskolan. Du som är 16 år eller äldre behöver ofta en mer individuell lösning beroende på vad du redan kan och vad du vill studera eller jobba med i framtiden.

Det finns möjligheter att komplettera ämnen och kurser du saknar för att få examen från grundskola och gymnasium. Det ger möjligheter till jobb eller till en yrkesutbildning, men också till vidare studier på högskola och universitet.

Behoven är olika och du kan kombinera olika utbildningar och kurser inom den svenska vuxenutbildningen. På skolor och i kommunerna finns tillgång till studie- och yrkesvägledning som kan ge information om både utbildningar och arbetsmarknad. Studie- och yrkesvägledaren hjälper dig också att göra en individuell studieplan. Första steget brukar vara att du lär dig svenska genom gymnasieskolans språkintröduktion eller svenska för invandrare (sfi). Därefter har du många studiemöjligheter att välja mellan. I princip alla är kostnadsfria.



Introduktionsprogram, för elever upp till 20 år



Introduktionsprogram i gymnasieskolan är till för dig som är mellan 16 och 20 år och behöver komplettera dina kunskaper för vidare studier på gymnasial nivå. Det är kommunen där du bor som har ansvar att erbjuda dig introduktionsprogram.

Språkintröduktion

Du som nyligen kommit till Sverige börjar ofta med språkintröduktion. Undervisningen kan, förutom svenska, innehålla andra ämnen och kurser som du behöver för fortsatta studier. Språkintröduktionen utformas individuellt, men flera elever med samma behov kan gå utbildningen tillsammans.

Preparandutbildning

Preparandutbildning är till för dig som saknar ett eller flera betyg från grundskolan. Du läser de ämnen som du inte har godkända betyg i och

som du behöver för att komma in på ett nationellt program i gymnasieskolan.

Programinriktat individuellt val

Vet du att du vill gå ett yrkesprogram, men saknar ett eller flera betyg? Då kan du studera just de grundskoleämnena du behöver för att söka till gymnasieskolans yrkesprogram.

Övriga introduktionsprogram

Du kan också välja yrkesintröduktion. Målet är då att du ska kunna få ett arbete eller bli behörig att studera vidare på ett yrkesprogram.

Vill du veta mer?

Kontakta en studie- och yrkesvägledare i vuxenutbildningen. Kontaktuppgifter finns på din kommuns webbplats.

Svenska för invandrare, sfi

Utbildning i svenska för invandrare (sfi) ger dig grundläggande kunskaper i svenska. Du lär dig svenska för att kunna kommunicera muntligt och skriftligt i vardagslivet, i samhällslivet och i arbetslivet. Den som inte kan studera eller skriva på sitt modersmål får möjlighet att lära sig det.

Sfi är öppet för alla åldrar från det år du fyller 16 år. Sfi anordnas vanligen av kommunen, men finns också på vissa folkhögskolor.

Så här är studierna upplagda

Utbildningen planeras, utformas och anpassas efter den enskilda elevens förutsättningar, behov och mål.

Du får minst 15 timmars undervisning i veckan. Sfi kan kombineras med exempelvis arbete, praktik eller annan utbildning inom kommunal vuxenutbildning.

Sfi har tre studievägar. Studieväg 1 vänder sig till den som inte kan läsa och skriva eller har kort utbildning medan studieväg 3 vänder sig till den som är mer van att studera. Du får betyg från A–F efter varje avslutad kurs. A är högsta betyget och F är icke godkänt.



Vill du
veta mer?

Kontakta en studie- och yrkesvägledare i vuxenutbildningen.
Kontaktuppgifter finns på din kommuns webbplats.

Kommunal vuxenutbildning, komvux

Du som behöver utbilda dig på grundskolans eller gymnasieskolans nivå, men är för gammal för att studera där, kan istället gå i kommunal vuxenutbildning (komvux). På komvux kan den som fyllt 20 år studera en eller flera kurser, för att sedan

exempelvis fortsätta sina studier på högskolan, yrkes- högskolan eller börja jobba. Dina förkunskaper bedöms, så att du kan studera på rätt nivå efter en individuell studieplan.

På komvux finns möjligheter att

- Läsa sfi och kurser från grundskolan och gymnasieskolan
- Läsa in en gymnasieexamen som motsvarar gymnasieskolan
- Komplettera kurser för att få önskad behörighet
- Få en yrkesutbildning



Så här är studierna upplagda

Du kan studera på heltid eller deltid. Det går också att kombinera studier på olika nivåer och inom olika skolformer. Kontakta en studie- och yrkesvägledare i din hemkommun för hjälp att planera dina studier.

Du får betyg från A–F efter varje avslutad kurs. A är högsta betyget och F är icke godkänt. Den som studerar på grundskolenivå och som inte har tillräckliga kunskaper i svenska kan få möjlighet att studera vissa kurser på det egna modersmålet.

Vill du veta mer?

Kontakta en studie- och yrkesvägledare i vuxenutbildningen. Kontaktuppgifter finns på din kommuns webbplats.

Särskild utbildning för vuxna

Du som har en utvecklingsstörning eller hjärnskada har rätt till särskild utbildning för vuxna från det år du fyllt 20 år. Studierna anpassas efter dina kunskaper och förmåga enligt en individuell studieplan.

Så här är studierna upplagda

Eleverna får betyg efter varje avslutad kurs på grundskolans eller gymnasieskolans nivå. A är det högsta och E det lägsta betyget.

Särskild utbildning för vuxna gör det möjligt att

- Studera på grundläggande eller gymnasial nivå
- Välja mellan olika kurser
- Läsa svenska för invandrare parallellt
- Gå en yrkesinriktad utbildning



*Vill du
veta mer?*

Kontakta en studie- och yrkesvägledare i vuxenutbildningen.
Kontaktuppgifter finns på din kommuns webbplats.

Folkhögskola

Folkhögskolan är ett alternativ till gymnasieskolan och kommunal vuxenutbildning (komvux) för dig som fyllt 18 år. Här kan du studera kurser motsvarande grundskolan och gymnasieskolan för att bli behörig till universitet, högskola eller yrkes-högskola. Den som behöver kan få extra stöd i svenska.

På vissa folkhögskolor finns också kurser som vänder sig speciellt till dig som nyligen kommit till Sverige. Etableringskurs för nyanlända är en sådan, liksom utbildning i svenska för invandrare (sfi). Folkhögskolan har även vissa yrkesutbildningar.



Vill du
veta mer?

Kontakta en studie- och yrkesvägledare i vuxenutbildningen.
Kontaktuppgifter finns på din kommuns webbplats.

Yrkeshögskola

På en yrkeshögskola kan du utbilda dig till ett yrke. Det finns hundratals yrken att välja mellan. Utbildningarna är eftergymnasiala och oftast mellan ett och tre år långa och varvar teori i skolan med praktik ute på arbetsplatser. En del skolor ger extra stöd i svenska med yrkesinriktning.

Det finns ingen åldersgräns för att söka till yrkeshögskolan.

Du kan söka till yrkeshögskolan om du har:

- Gymnasieexamen från gymnasieskolan eller kommunal vuxenutbildning (komvux)
- Svensk eller utländsk utbildning som motsvarar en gymnasieexamen
- Förutsättningar att klara utbildningen till exempel genom svensk eller utländsk utbildning eller praktisk erfarenhet
- Tillräckligt goda kunskaper i svenska för att klara utbildningen



Ett annat sätt att bli behörig

Skolorna gör ibland undantag för den som inte uppfyller de formella kraven om de tror att eleven kan klara utbildningen ändå. Kontakta den skola du är intresserad av och fråga vad som gäller där.

*Vill du
veta mer?*

Kontakta en studie- och yrkesvägledare på den yrkeshögskola du är intresserad av.

Universitet och högskola

På ett universitet eller en högskola kan du studera program eller fristående kurser efter gymnasieskolan. För att komma in på en kurs eller utbildning krävs en gymnasieexamen som ger dig behörighet.

Det finns grundläggande behörighet och särskild behörighet. För en del utbildningar räcker grundläggande behörighet, men många utbildningar kräver också särskild behörighet. Basår är en ettårig

utbildning för dig som saknar särskild behörighet till en viss utbildning på högskolenivå.

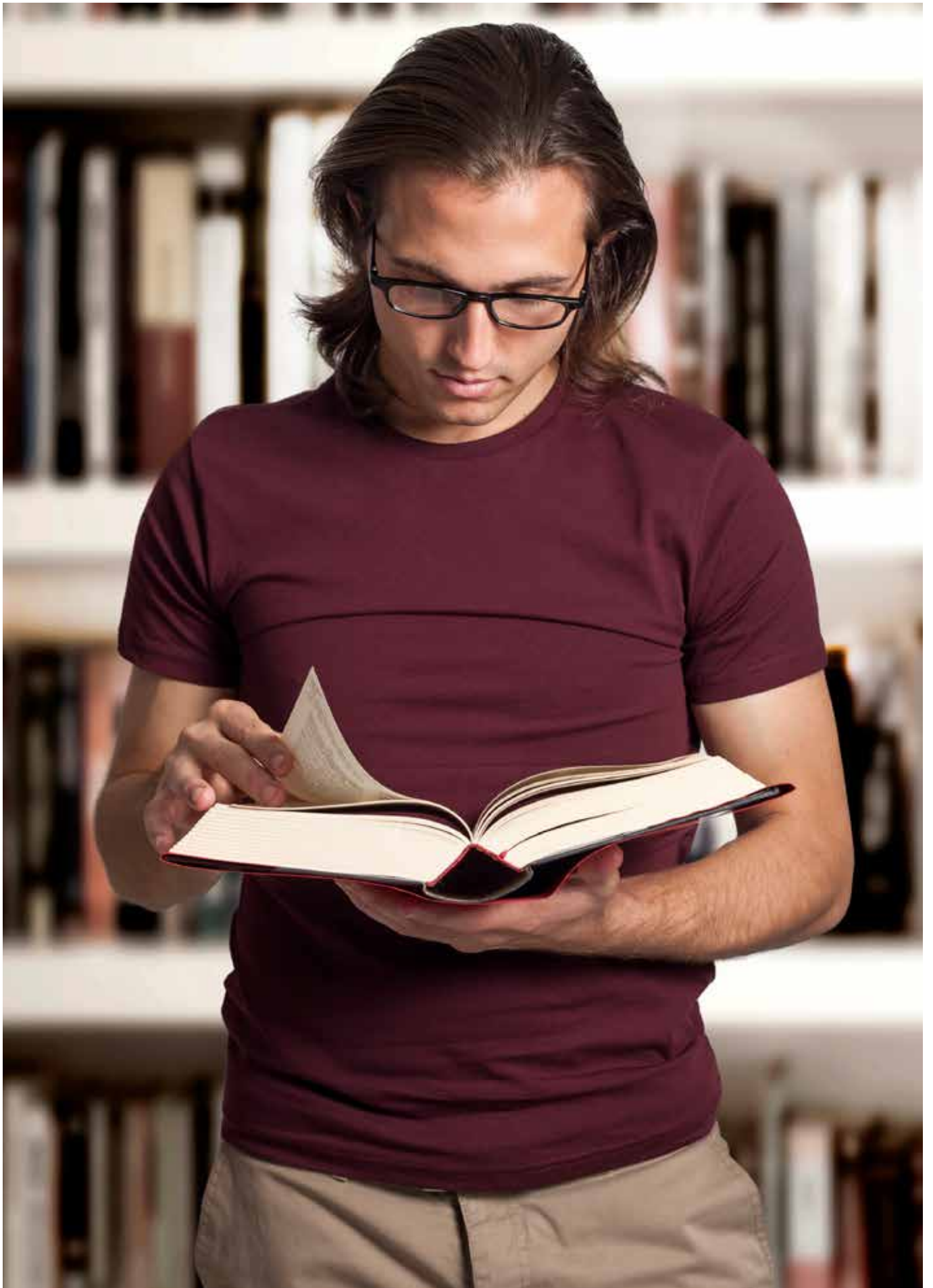
Ett annat sätt att bli behörig


Även den som inte gått i gymnasieskolan kan söka till universitet och högskola. Då bedöms den faktiska kompetens som du har skaffat dig från exempelvis kurser, arbetsliv, föreningsliv eller längre utlandsvistelser.



*Vill du
veta mer?*

Kontakta en studie- och yrkesvägledare på universitet eller högskola.





Den svenska
skolan för
nyanlända

Skolverket har tagit fram en serie broschyrer som beskriver det mest övergripande och grundläggande om den svenska skolan. Tanken är att du som möter nyanlända elever och vårdnadshavare själv kompletterar och fördjupar informationen utifrån behov och lokala förutsättningar.

I serien ingår följande:

- Förskolan och förskoleklass
- Grundskolan och fritidshem
- Gymnasieskolan
- Grundsär- och gymnasiesärskolan
- Vuxenutbildning

Broschyerna finns på flera språk och är gratis att beställa från Skolverket.